

כתיבת סימניות סיניות במחשב באמצעות כתיבת פיניין

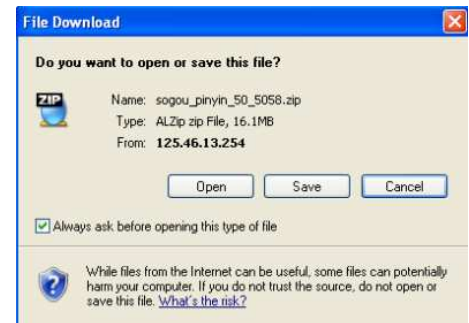
על מנת לכתוב בפיניין ולקבל המרה אוטומטית לסימניות סיניות עליך להוריד ולהתקין במחשב שלך תוכנה ייעודית. להלן הדרך להורדתה והתקנתה.

1. כנס לאתר המכון לידידות סין, לחלק של 'מרכז הלימוד': www.ysin.co.il/learning.asp

2. בראש הדף יש לינק להורדת התוכנה.

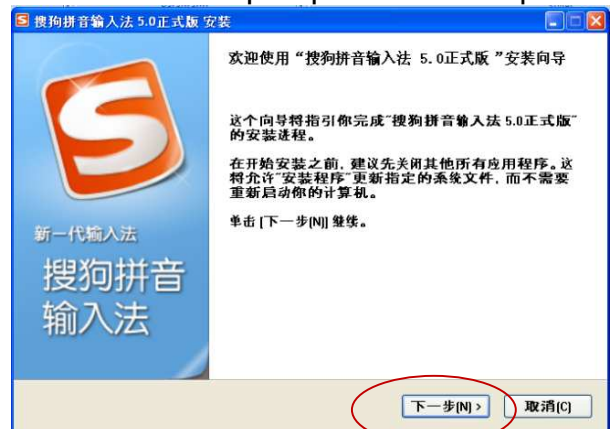


3. הורדת התוכנה תחל:

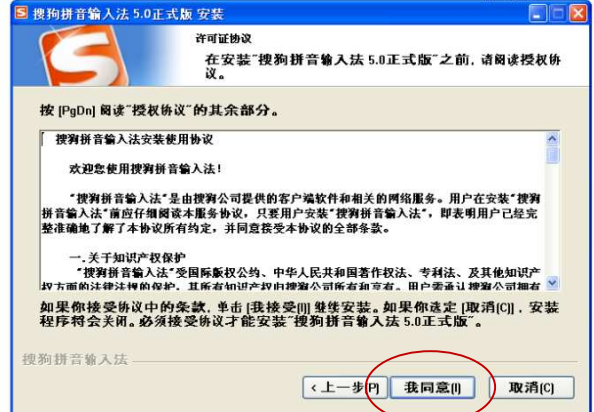


שמור את התוכנה במחשב שלך ובסיום ההורדה הפעל את הקובץ. הקובץ הוא קובץ ZIP ובתוכו 2 קבצים: הפעל את הקובץ `sogou_pinyin_50_5058.exe`

4. התקנת התוכנה: במסך ברוך הבא לתוכנה: לוחצים על המשך...



במסך תנאי התוכנה: לוחצים על אני מסכים....



במסך בחירת מיקום קובץ ההתקנה: לוחצים על המשך...



במסך התקנה: לוחצים על התקן...



במסך הסיום: לוחצים על סיים...



5. הגדרת התוכנה:

לאחר סיום ההתקנה יופיעו באופן אוטומטי מסכים להגדרות התוכנה.

במסך ההסברים על התוכנה: לוחצים על המשך...



במסך ההגדרות: לוחצים על המשך...



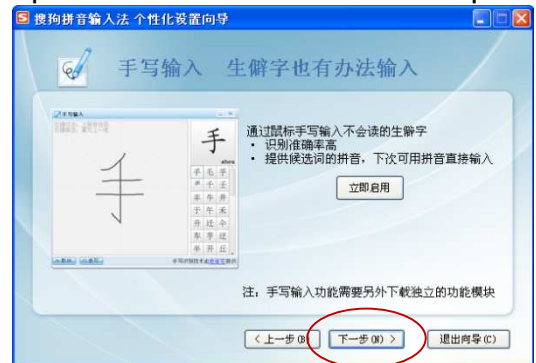
במסך ההגדרות: לוחצים על המשך...



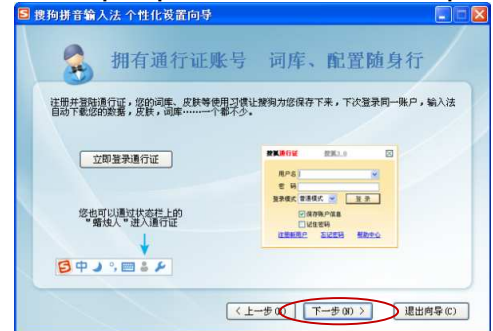
במסך בחירת אוצר מילים: אין צורך לבחור אז לוחצים על המשך...



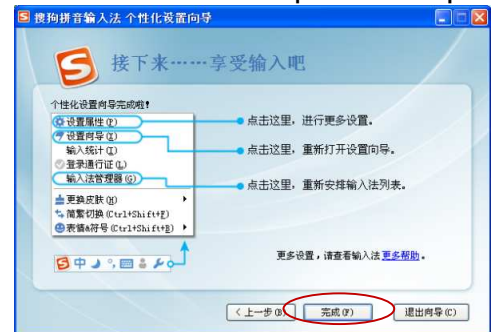
המסך הבא מיועד למשתמשים עם עט אלקטרוני: לכן לוחצים על המשך...



מסך עריכת מנוי לתוכנה: אין צורך אז לוחצים על המשך...



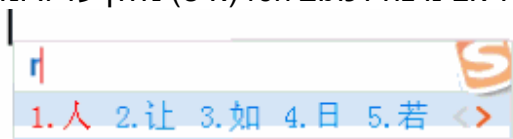
מסך סיום ההתקנה: תצוגה של ההגדרות ולוחצים על המשך...



6. שימוש בתוכנת ההמרה מפיניין לסימניות: מפעילים את תוכנת WORD. משנים שפה (על ידי לחיצה על Alt+ shift) ואז יופיע בצד ימין למטה:



כעת ניתן להקליד פיניין ויופיעו הסימניות הסיניות... למשל אם נרצה לכתוב rén (איש) נלחץ על z: ונקבל כמה תוצאות אפשריות הממויינות לפי השכיחות בשפה:



לחיצה על מספר 1 המסומן באדום יעביר למסמך את הסימניה המתאימה .

הערות:

- א. לעיתים לא תספיק הקלדת אות אחת ויהיה צורך להקליד מספר אותיות.
- ב. ניתן לכתוב משפט שלם (ולא רק מילה), למשל: Ni hē chá ma? 你喝茶吗?
- ג. על מנת להקליד את הסופית ü יש להקליד את האות V. לדוגמא, כדי לכתוב את המילה "אישה", נכתוב NV, ונקבל את הסימניה 女.